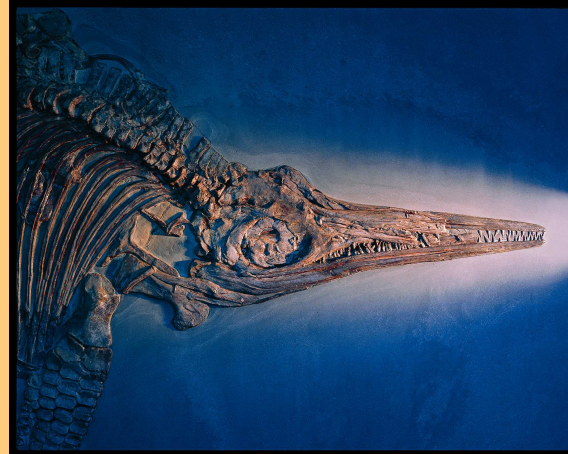


Tour Nr.1

Themen-Radtouren rund  
um Bad Boll

# Auf den Spuren der Saurier



## Tipps

<b>Karten</b>	Wanderkarte Bad Boll	3,00 Euro
	Wander-/Radkarte Göppingen-Geislingen	6,50 Euro

### **Urweltmuseum Holzmaden**

Besuchen Sie doch unseren **stenosaurus bollensis** im Urweltmuseum. Der Besuch eines **Schieferbruchs** ist eine ideale Ergänzung zum Museumsbesuch. Melden Sie sich bitte direkt dort unter (07023) 4703 an. Hammer und Meißel nicht vergessen!

Öffnungszeiten: Ganzjährig Dienstag bis Sonntag 9 - 17 Uhr

montags und an folgenden Feiertagen geschlossen: 24./25.12., 31.12. und 1.1.

Eintrittspreise: Erwachsene 6 €, Schüler 3,50 €, Kinder ab 3 Jahren 1,50 €

### **Kirchheim unter Teck**

Eine Entdeckungsreise durch die idyllischen Gassen der historischen Altstadt führt vorbei an stattlichen Fachwerkhäusern, der gotischen Martinskirche, dem Renaissance-Schloss und dem sehenswerten Fachwerk-Rathaus mit Kassettendecke und Mondphasenuhr. Interessant sind die Stadtmauer mit Bastion, das Städtische Museum im Kornhaus und das Literarische Museum im Max-Eyth-Haus.

Infos: Verkehrsamt, Max-Eyth-Straße 15, 73230 Kirchheim u. T., Tel. (07021) 3027

## Zu den Sauriern nach Holzmaden

**Länge: 20 km (abgekürzt 17 km, verlängert 30 km)**

**Startpunkt: Rathaus in der Ortsmitte**

*Bad Boll - Kurhaus - Aichelberg - Holzmaden - (Jesingen - Kirchheim) - Ohmden - Zell - Bad Boll*

Wir starten am **Rathaus**, wenden uns nach oben und gleich nach rechts, gelangen nach wenigen Metern zum Gasthaus Krone und biegen dort wiederum nach rechts in den Blumhardtweg ein (ab hier Fahrradwegweiser "Alb-Neckar-Weg").

Jetzt geht es bis Aichelberg nur noch geradeaus. Wir fahren zwischen **Kurhaus** und Kurpark durch und queren die Straße nach Eckwälden. Durch welliges Gelände führt der Weg an **Zell** vorbei. Wenn wir schon beinahe in **Aichelberg** sind, biegen wir nach rechts ab (Fahradwegweiser "Holzmaden"), unterqueren die Landesstraße und passieren nach einem Links-rechts-Schlenker den Aichelberger **Campingplatz**.

Bei einem Bauernhof knickt der Weg nach links ab und überquert dann die Straße nach Holzmaden. Wir bleiben möglichst nah an dieser Straße und müssen dazu bei nächster Gelegenheit (ohne Hinweisschild) nach rechts abbiegen. Über den Wirtschaftsweg, einen Gehsteig und dann durch eine Wohnstraße, erreichen wir das **Museum** mit dem Saurierpark (linker Hand).

## Tour Nr.1

# Auf den Spuren der Saurier

Vom **Museum** aus wenden wir uns nach links, fahren abwärts durch Holzmaden und halten uns an die Wegweisung nach Kirchheim (am Ende der Abfahrt rechts abbiegen). Wenn die ersten Häuser von Jesingen in Sicht kommen, biegen wir, der Wegweisung nach Ohmden folgend, rechts ab.

Wir fahren durch ein breites, sumpfiges Tal auf geteertem Weg nach **Ohmden**. Dort sofort nach rechts über die Brücke, Wegweiser ("Radweg nach Zell"). Am Ende der Straße queren wir mit einem kleinen Rechts-links-Schwenk die Straße nach Holzmaden (Vorsicht!) und fahren am Sportgelände vorbei. Bevor wir wieder aufs freie Feld kommen, bietet sich links ein Spielplatz für eine Pause an.

Weiter autofrei und mäßig ansteigend nach **Zell**, dessen Kirchturm langsam vor uns aus dem Boden zu wachsen scheint. Nach der Überquerung der Landstraße sofort nach rechts, der Landwirtschaftsweg führt uns um Zell herum. Wenn wir, an Bauernhöfen vorbei, den Ortsbereich wieder erreicht haben, biegen wir wieder rechts ab, unterqueren die Landstraße, halten uns links und sind wieder auf unserem vertrauten Weg, der uns zurück nach **Bad Boll** führt.

***Abkürzung:** Vom Holzmadener Museum aus nach rechts und über ein steiles Sträßchen (ohne Radweg) direkt nach Ohmden. Unten sofort rechts in den Teerweg Richtung Zell einbiegen.*

***Erweiterung:** Wer nach **Kirchheim** möchte, fährt von Holzmaden kommend immer weiter geradeaus nach **Jesingen** hinein und hält sich dort an die Wegweisung. Rückweg wieder über **Jesingen**, dann wie oben über **Ohmden**.*